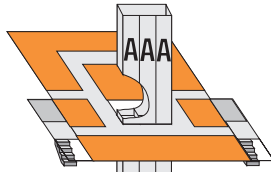


# Gebäudeplan: Freihaus, TU Wien,

A-1040 Wien, Wiedner Hauptstraße 8-10, 5. bis 10.Obergeschoß

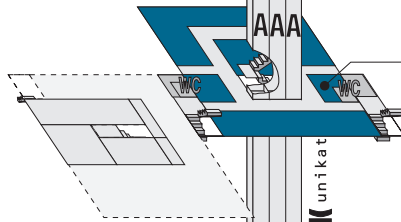
## 10.Obergeschoß

Theoretische Physik



## 9.Obergeschoß

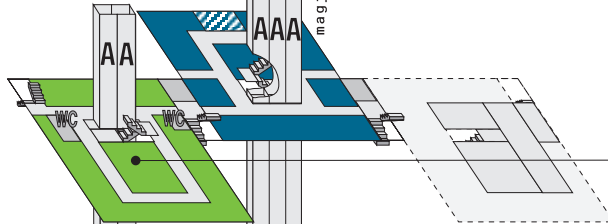
Festkörperphysik



SEM 138C

## 8.Obergeschoß

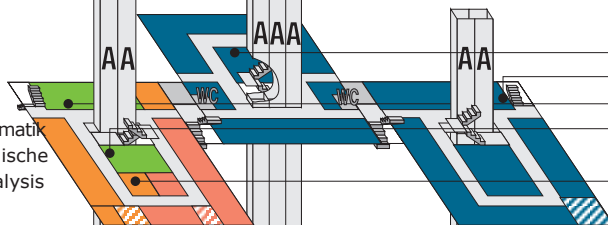
Festkörperphysik  
Inst. f. Geometrie  
Sekretariat



Zeichensaal 1

## 7.Obergeschoß

Festkörperphysik  
Inst. f. Geometrie  
Inst. f. Finanz- u. Versicherungsmathematik  
Analysis und Technische Mathematik - Abt. Analysis  
Sekretariat



SEM 138A

SEM 138B

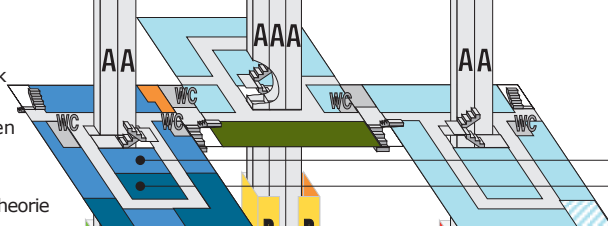
Zeichensaal 3

Zeichensaal 2

SEM 105

## 6.Obergeschoß

Angewandte und numer. Mathematik  
Atominstitut der österr. Universitäten  
Festkörperphysik  
Statistik u. Wahrscheinlichkeitstheorie

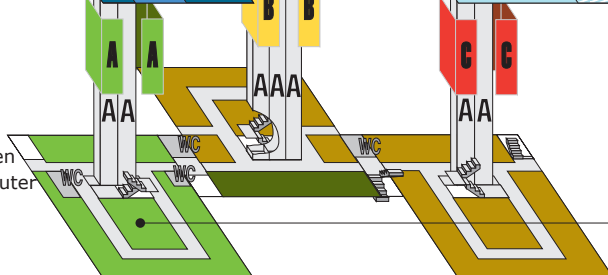


SEM 107

Bespr.- u. Prüfungsraum 115

## 5.Obergeschoß

Allgemeine Physik  
Atominstitut der österr. Universitäten  
Algebra und Computermathematik



SEM 118



# Gebäudeplan: Freihaus, TU Wien,

A-1040 Wien, Wiedner Hauptstraße 8-10, Erdgeschoß bis 4.Obergeschoß

## 4.Obergeschoß

- Mechanik /  
Angew. Mechanik
- Maschinendynamik u.  
Messtechnik
- Angewandte u. numer.  
Mathematik
- Allgemeine Physik

SEM 303

SEM 3251

## 3.Obergeschoß

- Mechanik /  
Techn. Mechanik
- Allg. Mechanik
- Theoretische Physik
- Analysis und  
Technische Mathematik
- Festkörperphysik
- Praktikum Physik

SEM 3252

## 2.Obergeschoß

- FH HS 2
- FH HS 3
- FH HS 4
- FH HS 6
- FH HS 5
- Physikbibliothek
- Mathematikbibliothek
- Zentr. Informatikdienst (ZID)
- Sekretariate

FH HS 1

(Zugang auch im 1.OG)

ZID Internet-Raum FH3

Fachschaft Physik

ZID Internet-Raum FH2

FH HS 7

Nöbauer HS (HS 8)

## 1.Obergeschoß

- FH HS 6
- FH HS 5
- (bei beiden Zugang nur  
im 2.OG)
- Festkörperphysik
- Mensa Leitung

FH HS 1

(Zugang auch im 2.OG)

Fachschaft Physik /

Lehramt Mathematik

HTU

Mensa

Grillrestaurant

## Erdgeschoß

- Festkörperphysik
- Maschinendyn. u.  
Messtechnik
- Werkstätten der Physikinst.

ZID Internet-Raum FH1

Kopitu

ZID Terminals

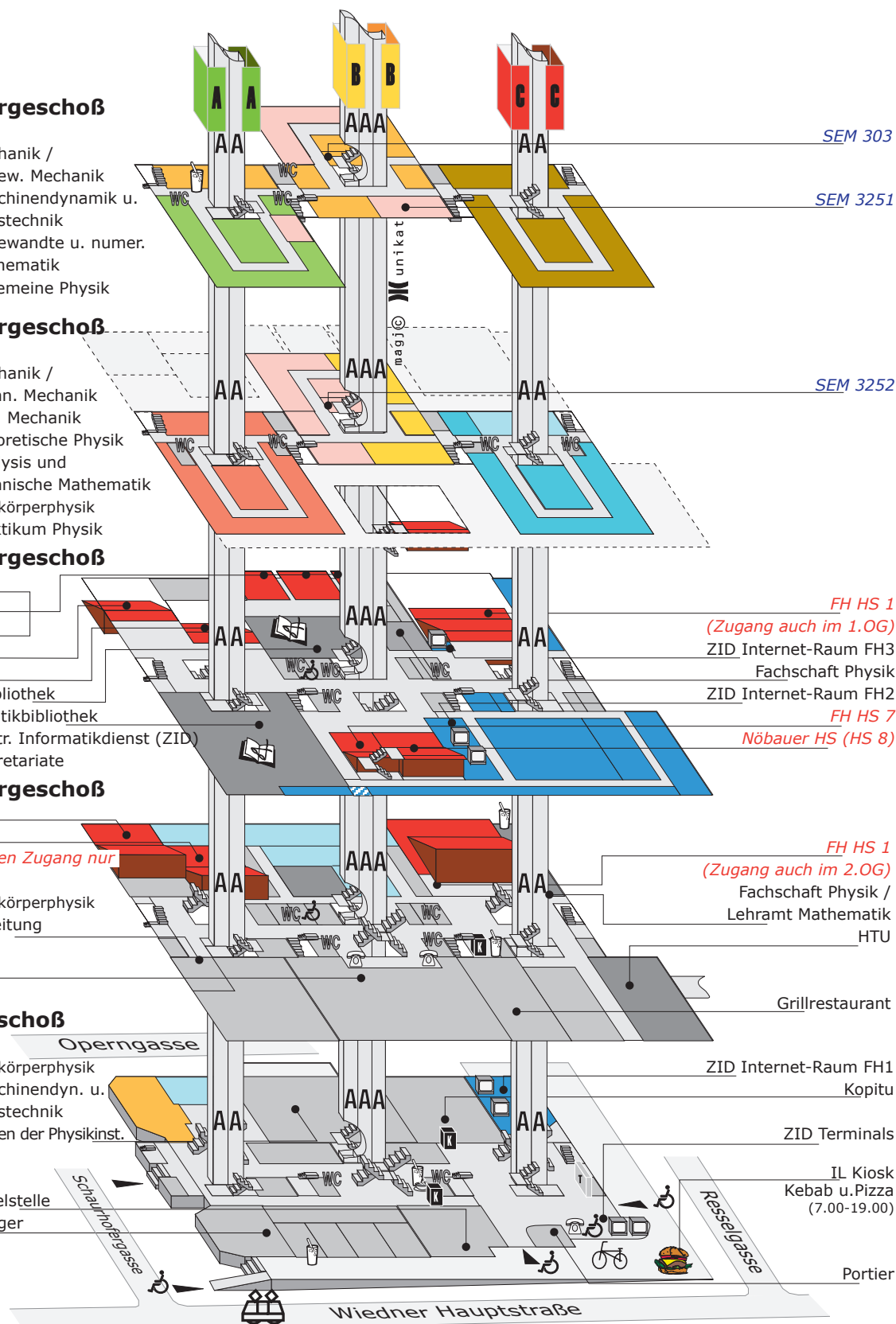
IL Kiosk

Kebab u.Pizza

(7.00-19.00)

Lehrmittelstelle  
Schrödinger

Portier



Die Labors der Tieftemperaturanlagen befinden sich im 1.UG

